



l e q k , i j v / k / k f j r l a B u % , d v / ; ; u
Samuday Par Aadharit Sangathan : Ek Adhyayan

* Abhilasha Anand ** Anand Raghuvanshi

* Divisional co-ordinator, MDG Hub, Raipur

** Faculty Member, TPIPRD Q. D-5, in front of Radiant Public School, Nimora, P O Mana-492015 C G

ABSTRACT

l e k f t d l a B u d h i z k y h d k v k f o Z k o r k s e k u o t h o u d s l k f k l k f k g k s k g S , s k e k u k t l r k g S a i e k . k r : I k e a ; g d k ; Z n k u l f e f r ; k a d s i z k l k a
l e U k a j l g ; k s , o a m i y Q k l g k r k d k k d s / k u d s m f r m i ; k s d s f o ' k ; e s d n e m B k S a b u i z k l k a l s t t e h i z k y h d k l e q k f ; d l a B u u l e
f n ; k x ; k A
d s j , d v a j k Z V t ; L o ; a l o h l a B u g S a ; g v i u s y { ; k a d h i f r Z i f j ; k s u k v k a d s e k ; e l s d j r h g S a b l h J a k y k e s d s j d h e k r ' , o a f k k q t h f o r k
i f j ; k s u k * e / ; i n s k d s g k s k a k e n f t y e s p y k b Z x b Z a b l i f j ; k s u k d k m n a s ; F k f t y e s e x H z r h e f g y k v k j f k k e R q n j r F k d q k k k d s L r j
d k s * L o k L F ; l e g * d s e k ; e l s d e d j u s d k i z k l d j u k a
b l v / ; ; u d s e k ; e l s b u i z k l k a d s i z k l r F k f l F r h d k v / ; ; u d j u s d k i z k l f d ; k x ; k g S a v / ; ; u d s { k s d s : i e a e / ; i n s k d s g k s k a k e n
, o a g j n k f t y k a d k s p q k x ; k A

Keywords :

i z r k o u k %
i n s k d s ' k g j h] x z e h k , o a [k d r k s j i j v k f n o k h { k s k a e s d q k s k k j o
11 o ' Z r d d e p p k a d k c t u l l e k l i l s d e g k a k v k H d h d k h v / f k l
g S a x H z r h e f g y k a f t l g a t p d h d s l e ; i j h l q o / k k f t l e a V h d k l j . k
l q o / k j e Q e V h d k o n o t b Z K w v k n ' k s f e y g s v H h H h x j h c y k s k a
d h i g q l s d k Q h n y g S a v k d s n ' k l e s t g k a g e , d r j Q f o d k l
d h i r k d k t k j k a l s Q g j r s g S o g h a n v j h v k j c g q l k j s y k x [k d d j
e f g y k ; a o f ' k k v k o ; d L o k L F ; l q o / k v k a l s o a p r j g t l r s g S a

1991 d h t u x . k u k d s v u q k j t g k W g k s k a k e n f t y k t k s f d d k Z e d k
i f j ; k s u k { k s g o g k W ' k k e R q n j 109 F h A t p d h d s n k s k u e k W d h e p u s
d h m f e h n f l Q Z 5 4 - 5 F h A f ' k k e R q n j ' y M f d ; k a d h 1 3 9 F h A f t y k e q ;
: I k l s x z e i z k a u g S v k s ; g k W k l j r k n j d o y 3 7 - 6 i z r ' l r g S a f ' k k e R q
n j v k s e k r z e R q n j d h f i N y s d q ' o ' k s d h f l F r n g k u s l s i r k p y r k g S
f d i n s k e a b l e s d e h v k ; h g S o ' k z 2 0 0 4 & 0 6 d s e / ; t g k W i s k e a e k e ' e R q
n j 2 5 4 F h o g h a i n s k e a ; g 3 3 5 F h j o ' k z 2 0 0 7 & 0 9 d s e / ; n s k e a ' k v d j
; g 2 1 2 4 6 - 5 3 i z r ' l r d h d e h 2 g l s x b Z i n s k e s 2 6 9 g h Z 4 9 - 7 0 i z r ' l r
d h d e h 2 y s d u c k o t w b l d s L o k L F ; d s { k s e a e f g y k v k a v k s e P p k a d h
f l F r c g q H k a u d g S a ' o ' k z 2 0 1 1 d s v k W M h a d s v u q k j i n s k e a c P p k a d s
g l y k r c g n f p a k u d g S a

v / ; ; u e a L o k L F ; l e g d s x B u d s i k p l r - b u d s v k s p R o m u x k k s a r F k
L o ; a l g k r k l e g d s l n L ; k a i j i M a s o k y s i H k o k a ' L o k L F ; x f r f o f k o
l e g x B u d s l a k e s 2 d k l e > u s d k i z k l f d ; k x ; k g S a

- mi s ; %
b l v / ; ; u d s f u E n f y f l k r m i s ; f u / k z r r f d ; s x , s g S e
• x k a d s f o d l e a C B O S ' L o k L F ; l e g 1 / 2 d h f l F r o ; k s n k u d k
v / ; ; u d j u k a
• e f g y k v k a d h v k f F z f l F r d k v / ; ; u d j u k a
• f g r x k f g ; k a d h L o k L F ; , o a i k s k l a a h l e L ; k v k a , o a v H k o k a l e -
L ; k v k a d k v / ; ; u d j u k a
• l e g l n L ; k a d k l e g f u e k z k d s y H k ; k g l f u ; k a d k v / ; ; u d j u k a
• v / ; ; u d s l k f k g h l e L ; k v k a d s c g r j i f j . k e k a d k s u h r x r l q k o d s
: i e a n a k a

v / ; ; u { k s %
l e q k , i j v / k / k f j r l a B u k a d h f l F r , o a l e L ; k v k a d k v / ; ; u d j u s g q
' k s k l r k z } k j k g k s k a k e n o g j n k f t y s d k p q k o f d ; k x ; k F k a

g k s k a k e n f t y s d h p k j r g l h y f l o u h e k y o k j g k s k a k e n] f i i f j ; k j
l k g k x i q r F k k g j n k f t y s d k f V e j u h Q y k d b l i z k j 5 r g l h y k a e a
d s j } k j k l q k y r e k r ' , o a f ' k k q t h f o r k i f j ; k s u k d k f o ; k l b ; u
g q k A t e h u h L r j i j d k ; Z d k v k / k j C B O g S a l H h l e g x k a e a g h
c u k , x ; s g S ; g i f j ; k s u k x z e L r j i j d k ; Z d j r h g S a i f j ; k s u k
d k d k ; Z { k s r g l h y k a d s o s g h x k a o g S t g k a i j v k a u c k M h d a z f l F r
g S a i k a r g l h y d s y x H x 4 8 0 x k a e a i f j ; k s u k d k d k ; Z g q k f d U r q
' k s k l r k z } k j k 3 r g l h y k a d k p q k o b l d k ; Z g s q f d ; k x ; k g S a ' k s
k d r k Z u s 3 r g l h y k a d s 5 5 C B O d k p ; u ' k s k l k ; Z g s q f d ; k A r h u k a
r g l h y k a l s x k a p ; u y x H x c j k j l q ; k e a f d ; k x ; k A p ; u f o f / k
y k W j h f o f / k F h A

p ; u f o f / k e
l e x z (U n i v e r s e) % & l a w Z g k s k a k e n f t y k , o a g j n k f t y s d k f V e j u h
Q y k d f t e a l s f u n ' k z d j p q k o f d ; k x ; k A

f u n ' k z (S a m p l e) e f o ' k ; d s v / ; ; u g s q g k s k a k e n f t y s d s x z e h k
v p y e a c u s l e q k ; v / k / k f j r l a B u k a d k s f y ; k x ; k p a d f t y s d s l H h
C B O s d k v / ; ; u l H h o u g h a g S v r % C B O s d k p q k o f u n ' k z i f o f / k }
k j k f d ; k x ; k A

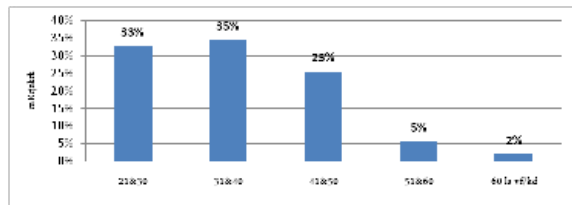
f u n ' k z l q ; k (S a m p l e s i z e) e v u q a k a u d r k z } k j k i z r f u f / k b i w z
l e x z d k p q k o f d ; k x ; k f t l d h l q ; k 5 5 F h A

' k s k d k m i d j . k (T o o l s o f d a t a c o l l e c t i o n) e ' k s k d s f y , r F ; k a d k
l a y u f u f o f / k k a d s v k / k j i j f d ; k x ; k g S e
v - l k l k l r k j v u q p h A
c - v o y k a u i z k l y h A
l - f r h d r F ; k a d h l g k r k l s A

- f j r h d r F ; e
f j r h d r F ; o l p u k a r F k v k a l M s f u E u k u q k j , d = f d ; s x ; e
• i z f k e v u q a k a u d r k z } k j k ' k s k d k ; Z d s f y , D i s t r i c t c a r e
o f f i c e , H o s h a n g a b a d & B l o c k o f f i c e S e o n i M a l w a l s
i s i z r i z f k a l s l p u k , a y h x b Z a
• b a j u s / e ' k s k l k Z e a b a j u s ' , d i z e q k ' k s k m i d j . k d s ; i e a
v u q a k a u d r k z } k j k m i ; k s f d ; k x ; k A b a j u s / ' k j k v u q a k a u d r k z d k
d b Z e g R o i w z l p u k a i z r g h Z a
• l e p k j & i = e f o f H L l e p k j & i = k j u b Z n q u ; k j n s a d & H k l d j j
u o f H r j } k j k v u q a k a u d r k z d k b Z l p u k a i z r g h Z a

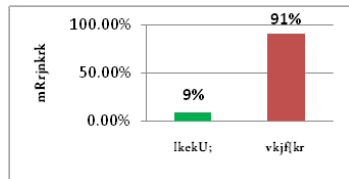
ixqkrF; &ij d fo'y šk k%

l ožk k) kj k l d fy r v kl Mka d k fu Eu ku q kj fo'y šk k fd ; k x ; k%



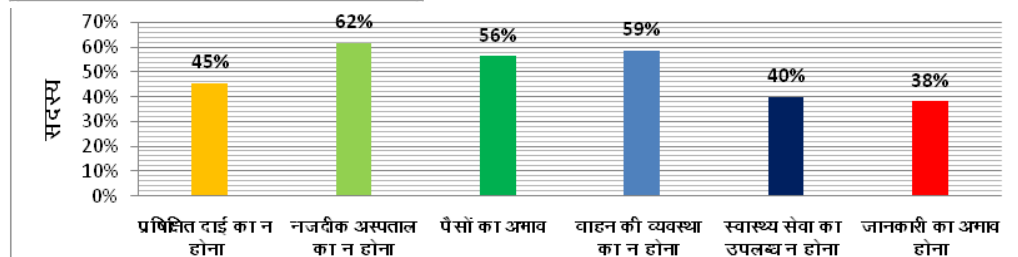
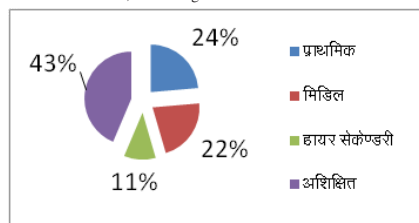
fp = 0- & 1) mR j nkr kv ka d k v k qox Z

mi j kDr fp= mYjnkr kv ka d h me z d sfo'k est kud kj h i n ku d j r k g s me z d sfo'k e a Li "V g s k g Sfd l ožkd 35% mYjnkr kv ka d h me z 31 & 40 o "Z d se /; g s l c l s de 2% mYjnkr k d h v k q 60 l s v f /kl d h J s h e a g s



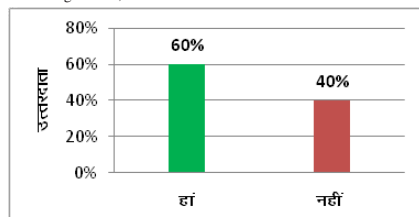
fp = d e kal 2) t k r x r l o x Z

mR j nkr kv ka d k s o x ž kj l ke kl i o v kj flr (fi NMkj vu q r r t k r o t ut k r) fo H k r r fd ; k x ; k A fp= 0 e kal 2 d s v u q kj CBO l n L ; ka d h t k r d s l a k e a t k a u s i j Li "V g q k f d 91% v k j flr t k r ; ka l s g S r F k k e = 9% l ke kl i e a l s g s A



चित्र क. - 6 प्रसव के दौरान होने वाली प्रमुख समस्याएँ

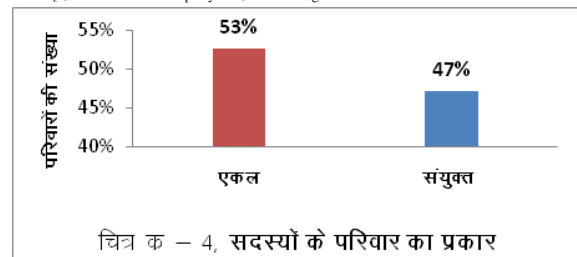
mi j kDr fp = d e kal - 6 x Hž d L F k d s n k s ku v l u s o y h l e L ; kv ka d s l a H Z e a g S f t l l s Li "V g s k g S f d l e L ; kv ka e a l o k z k d 62% l e y k a e a u t n h l v L i r y d k u g l a k e q ; l e L ; k g s f r r h L F k u i j v l u s o y h l e L ; k g S o k u d h Q o L F k d k u g l a k g S t k s 58% g \$ r r h L F k u i j 56% l e y k a d k e k u k g S f d i s k a d k v H k o , d i e q k l e L ; k g s 45% l e y k a d s v q l k j i z k f /k r n h z d k u g l a k H h l e L ; k g s i k p o h a l e L ; k L o k L F ; l o k v ka d k m i y Q k u g h a g s i k u s d h g S b l d k i z r ' k r 40 g s t k u d k j h d k v H k o g l a k f t l s l k e k l i r i e q k l e L ; k e k a u t k r k g s ; g l e L ; k d o y 38% l e y k a u Q D r d h a



चित्र क. - 7 गर्भकी माताओं व 2 वर्ष के बच्चों का टीकाकरण

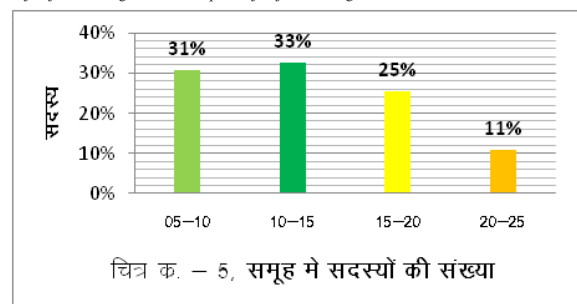
fp = d e kal 3) f k /k d k L r j

mi j kDr fp= l s ; g t k u d k j h i k r g s h g S f d CBO l p k y d k d h l o k z k d l e ; k 44% v f k /k r g s i k f k e d L r j r d i < h l p k y d k k a 24% g s e k /; f e d r d 22% l p k y d k W k h g S o g k j l d s M j h r d i < e s o k y k a d h l e ; k l c l s d e l p k y d k k a 11% g s



चित्र क - 4, सदस्यों के परिवार का प्रकार

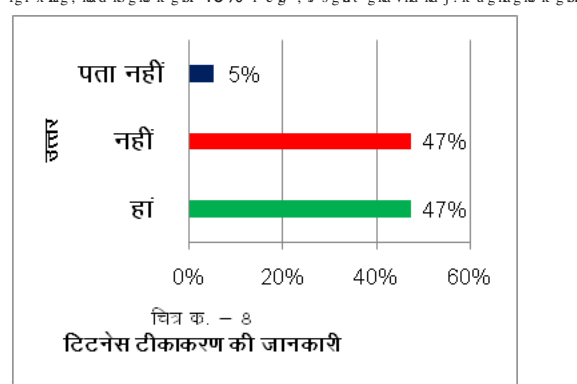
fp = 0 e kal 4 i f j o k j d s i d k j d k f o 'y šk k d j j g k g s b l l s Li "V g s k g s f d , d y i f j o k j i z k y h x k e h k v p y e a H h T ; k n k g s r k y d k u q k j , d y i f j o k j 53% g S r F k k l a q r i f j o k j 47% g s



चित्र क. - 5, समूह में सदस्यों की संख्या

fp = l s Li "V g S f d , s l e y f t u e a 20 & 25 r d l n L ; l e ; k g S m u d k i z r ' k r l c l s d e l l g s , s l e y f t u e a l n L ; l e ; k 15 & 20 g S m u d k i z r ' k r 25 g s , s l e y f t u e a l n L ; l e ; k 10 & 15 g S m u d k i z r ' k r l c l s t ; k n k 33 g S r F k k , s l e y f t u e a l n L ; l e ; k 5 & 10 g S m u d k i z r ' k r 31 g s

mi j kDr fp = 0 - 7 x Hž r h , o a 0 & 2 o "Z d s e P p k a d s V h d k j . k g l a s , o a u g h a g l a s d k s i n f k z d j r k g S l o z k d 60% l e y k a d s v u q k j V h d k j . k n k a s f i g r x k f g ; k a d k s g s k g s 40% l e y , s g s t g k a V h d k j . k u g h a g s k g s

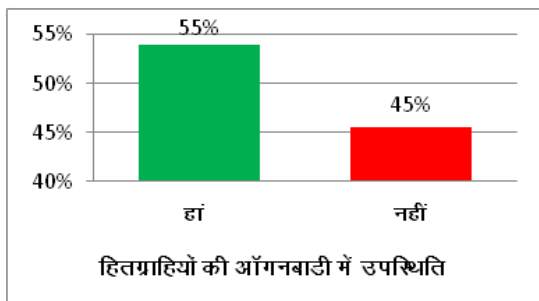


चित्र क. - 8 टिटनेस टीकाकरण की जानकारी

fp = d s v u q k j 47% l e y k a e a l a w z V h d k j . k g s k g S v F k z i e d x H z r h d k s f v u s d s n k s V h d s v k o ; d : i l s y x k t k r g s B h d b l h

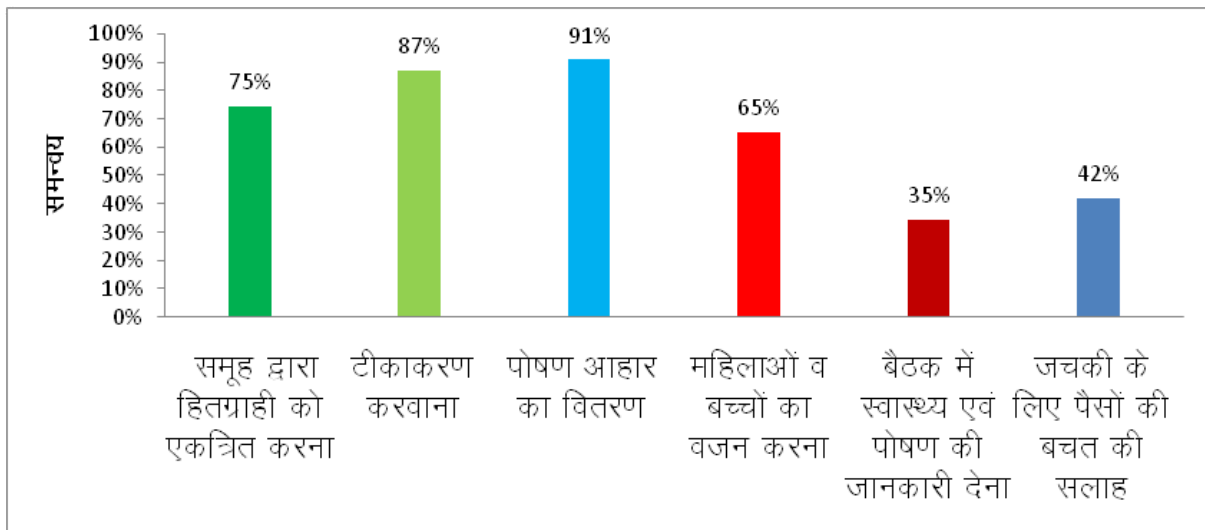
i fr 'kr ea

vi wkZ: i l sVhd sy xr s g a nks k d k i fr 'kr 47% g a fd U f q 5% l e y , i s Hh g St g ka Vhd kd j . k ughug k a



fp = d z & 9 e fgy k av k uckMh t k r h g S ; k ugh

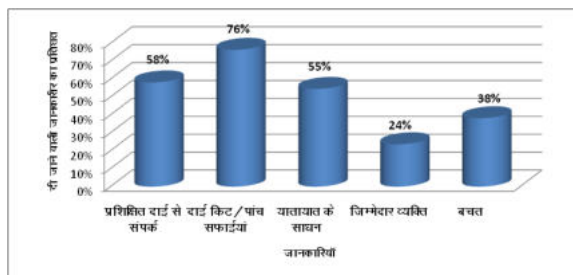
fp = l s Li "V g Sfd l okZkd 55% l e y , i s g Sft u d s x k e e al Hh fgr x k g h e fgy k av k uckMh d m z v k r h g a 45% l e y , i s g Sft u d s x k e d h l Hh fgr x k g h e fgy k av k uckMh d m z u g h v k r h g a



fp = 0 & 10

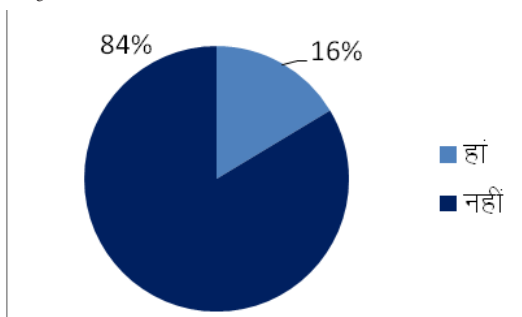
l e y , oad k Z r k Zfey d j l ok an s g S

m i j k Dr fp = l s Li "V g Sfd l e y , oav k uckMh d k Z r k Zfey d j t k l ok a n s g S m u e a l o k Z k d n h t k u s o k y h l ok g S i k k v k g k j d k f o r j . k d j u k t k s f d 91% l e y f e y d j n s g a n w j s L F k u i j 87% l e y , i s g S t k s V h d k d j . k d j o k r s g a r h j s L F k u i j 75% l e y g S t k s f g r x k f g ; k a d k s , d f = r d j u s e a l g k r k i n k u d j r s g a e f g y k v k a , o a c P p k a d k o t u d j u s d k d k 265% l e y d j r s g a ; g p k S k s L F k u i j n h t k u s o k y h l ok g S i k p o s L F k u i j l e f e d : i l s n h t k u s o k y h l ok t p d h d s f y , i S k a d h e p r , o a l y k g n u s d h g S t k s 42% l e y d j r s g a 35% l e y t k s f d l c l s U w r e l k ; k e a g S ; s e S d e a L o k L F : , o a i k k k d h t k u d j h l e f e d : i n s g a



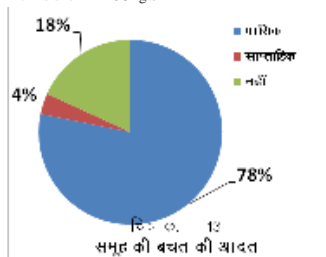
fp = 0 & 12

t l e ; k s u k e a n h t k u s o k y h t k u d k f j ; k W
fp = 0 - 12 t l e ; k s u k e a c r y k b Z t k u s o k y h e k r k a d s l a k e a g S b l fp = l s Li "V g Sfd l okZkd 76% l e y n k b Z f d V / i k p l Q k b ; k a d s f o " k e a x k a e a l c l s T ; k n k t k u d j h n s g a i f k f (k r n k b Z l s l a d Z f o " k 58% d s l k F k n w j s L F k u i j g a ; k r k k r d s l k u d s f o " k e a n h t k u s o k y h t k u d j h 55% g a i s k a d h e p r d s f o " k e a 38% l e y c r y k r s g a l c l s d e c r y k b Z t k u s o k y h c k r f t E a k j Q f D r d h g a b u d k i fr 'kr l c l s d e 24% g a

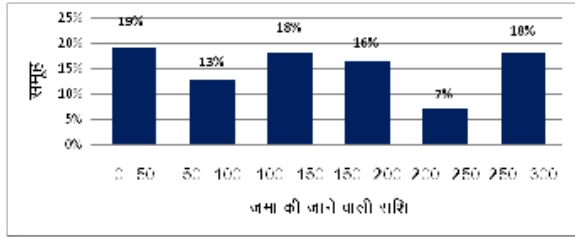


fp = d z & 11 x H z r h e k r k v k a d s f y ; s ; k s u k f u e k Z k

fp = 0 e k d l l Li "V d j r k g Sfd t l e ; k s u k d h r S j h b l i f j ; k s u k d h , d e q ; x f r f o / k g a 84% l e y k a e a l s t o k v k k g Sfd t l e ; k s u k d k f 0 ; k b ; u u g h a g k s k g S o g h 16% t k s f d , d p k S k b Z l s H h d e g S e a t l e ; k s u k c u k b Z t k r h g a n k s k a i fr 'kr k a e a c q T ; k n k v a j i f j y f (l r g k k g S



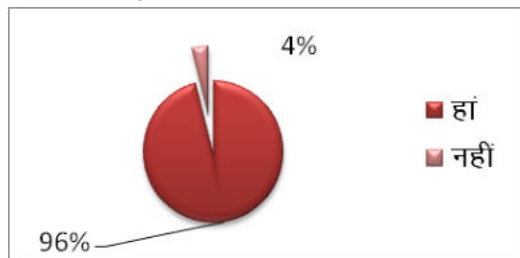
मिजकडर फ़ि = ग़र्यरक़ग़सफ़ि लोळक़द 78% लेय़ेक़ि द : क़ि लसिजक़ क़ तैक़द जोरग़सल लैलसदे 4% लेय़े लैरक़ेद िसक़ेक़द ज़रग़सल तैक़द 18% लेय़े, िसग़सिफ़े उेअेप्र लै अ़क़ख़रफ़ो/क़ग़सहग़ुग़स



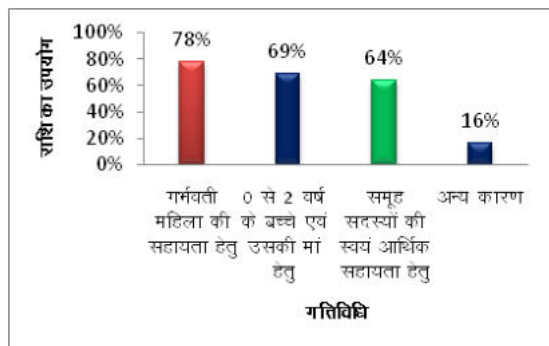
फ़ि = 0- & 14

लेय़े दसल नल; क़ादहैप्र ज़क़

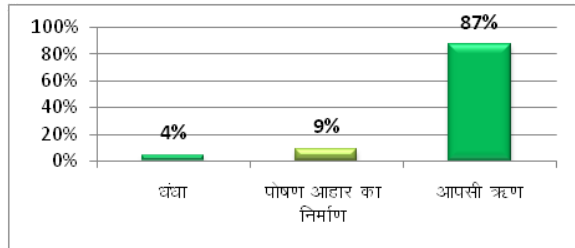
मिजक़डर फ़ि = न'क़क़ग़सफ़ि िरैसल लेय़े तैसैप्र लै अ़क़ख़रफ़ो/क़ विस लेय़े अद ज़रक़ग़समुअैस 19% लेय़े 0&50 : क़सदहजक़ क़ तैक़द ज़रग़स 50&100 : क़सतैक़द ज़ुसोय़सल नल; क़ादहलै; क़ 13%] 100&150 : क़सतैक़द ज़ुसोय़सलेय़ेक़ादहलै; क़ 18%] 150&200 : क़सतैक़द ज़ुसोय़सलेय़ेक़ादहलै; क़ 16%] 200&250 : क़सतैक़द ज़ुसोय़सलेय़ेक़ादहलै; क़ 7%] 250&300 : क़सतैक़द ज़ुसोय़सलेय़ेक़ादहलै; क़ 18%] ग़स



ग़ फ़ि = ग़ न'क़क़ग़सफ़ि 96% लेय़ेक़ादहलै नल; क़ा लो; अिसक़देरह ग़स बलदक़ि र'क़ लैलस; क़क़ ग़सोह 4% लेय़े क़े = िसग़सिफ़े उदहलै नल; क़ा लो; अदक़वक़ वफ़ि उग़हद ज़रहबुदक़ि र'क़े रक़े ग़े ग़स



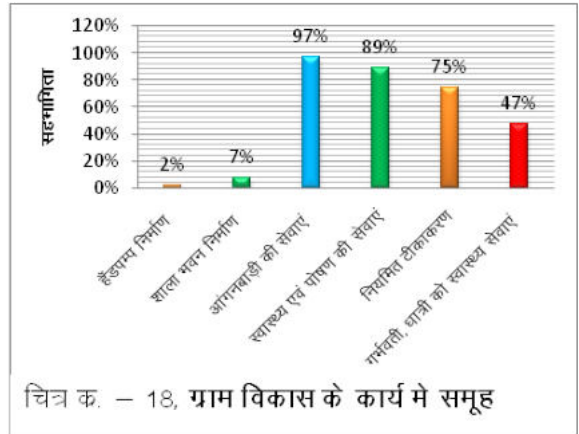
तैक़ लेय़ेक़ा लस िनक़; क़दोसविहैप्र ज़क़क़दक़मि; क़मिजक़डर फ़ि लै दलै ख़रफ़ो/क़दस्य; सद ज़रग़स रक़समुदसवुधै ज़े ख़रहैरहैय़े क़ादहलै ग़रक़ग़सक़ि लैक़द 78% ज़क़क़दक़मि; क़द; क़तैरक़ग़स नविसलैदुअै ज़े 0 लैस 2 0'क़डसैप्र क़ावक़े मलदहैक़दस्य, प्र ज़क़क़दक़ 69% मि; क़द; क़तैरक़ग़स ग़स लेय़े लै नल; क़ादहवैक़डै लै ग़रक़ग़स 64% ज़क़क़ो लैलसदे वलै दै. क़ाफ़ोक़े] ऐर क़ि अदक़ क़ावक़े नदस्य; स 16% ज़क़क़दक़ मि; क़द; क़तैरक़ग़स



फ़ि = द z & 17] व क़डै ख़रफ़ो/क़

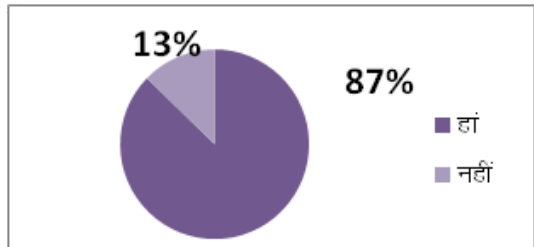
मिजक़डर फ़ि = लेय़े दहैप्र ज़क़क़दक़ व क़डै ख़रफ़ो/क़ ऐमि; क़दसलै 'व द ज़रक़ग़सल ख़रफ़ो/क़ेस[क़डै हतै क़सोय़े ह ज़क़े क़े 4% ज़क़क़दक़मि; क़/क़क़; क़ 0 लै लै अ़क़ख़रफ़ो/क़ 9% ज़क़क़दक़मि; क़ िसक़क़वैक़े द क़ फ़ेक़क़द ज़ुसोय़े ह ख़रफ़ो/क़ ऐ 87% ज़क़क़दक़मि; क़ वलै ह _ क़िनक़

द ज़ुसैद; क़तैरक़ग़स



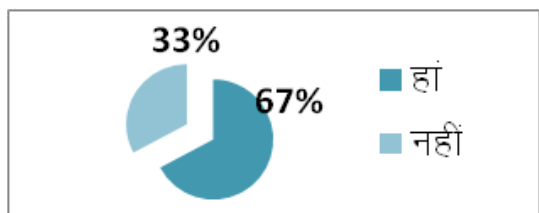
चित्र क. - 18, ग्राम विकास के कार्य में समूह

खैफ़ोदक़े ग़सक़द; सतैक़द ज़ुसोय़े सक़; क़ेअैलेय़े] ज़क़क़ोळक़द 93% दक़ड वक़उक़मह दहलै क़ादहतै क़ुदक़े ह 0 मलै ग़े; क़िनलु द ज़क़ग़स फ़े रक़े ज़सक़े अ नतै क़सोय़े ह लैक़ लैक़े; , 0afu; fer Vhd j.k eslg; क़िनलु द ज़क़ 75% ग़स ख़रहैरहै ह दै लैक़े; लैक़े अमि यैक़द ज़क़सद ह लैक़ेअै ग़े; क़दक़ 47% ग़स 'क़े क़े ह 0सुफ़ेक़क़द ह लैक़े 7% ग़स लैलसदे नतै क़सोय़े ह लैक़े खै ग़ेअैमि ऐ फ़ेक़क़द ह ख़रफ़ो/क़ेअै ग़े; क़द ह ग़े; ग़ 2% ग़स



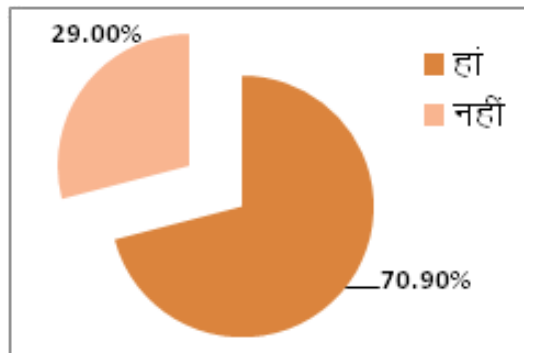
फ़ि = द z & 19] व क़े फ़ो'क़ ऐसो

मिजक़डर फ़ि = लै 'व द ज़रक़ग़स 87% लेय़ेक़ादसवैक़े फ़ो'क़ ऐसो] ग़ेक़ड ग़स 13% लेय़ेक़ादसवुधै ज़े मुदसवैक़े फ़ो'क़ ऐसदक़े] उग़हक़डग़स



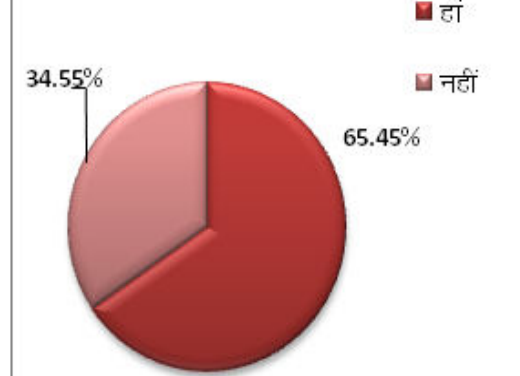
चित्र क. - 20, सदस्यों के परिवार का दृष्टिकोण

फ़ि = 0- 20 लेय़े लै नल; क़ादसि रै मुदसि फ़ो ज़े दसने 'वदै क़ेअै ऐफ़ोर ऐ दस फ़ो'क़े ऐग़स लै 'व ग़सक़ग़सफ़ि लैक़द 67% लेय़े दसलै नल; क़ादसि रै मुदसि फ़ो ज़े दसने 'वदै क़ेअै ऐफ़ोर ऐ वक़ेक़स तैक़द 37% लै नल; क़ादसि फ़ो ज़े दसने 'वदै क़ेअै क़ेअै ऐफ़ोर ऐ उग़हवक़ेक़े ग़स



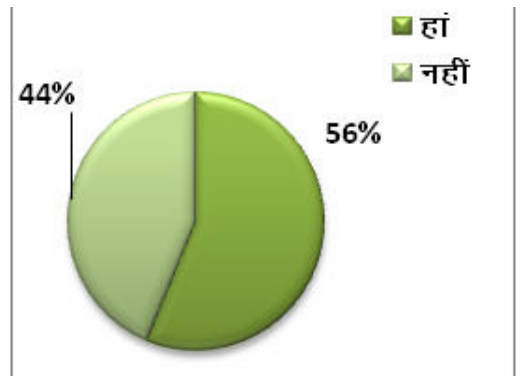
फ़ि = द z & 21] व क़डै फ़ैर ऐसि ऐफ़ोर ऐ

fp = 0-22 dsvuđ kj 71% le gka dsl nL; ka dh v kFkZ fLFkr eaif-jor Ž v k k gSA oghu 29% , š sgSft udh v kFkZ fLFkr ead kbZQd Zugha v k k gSA



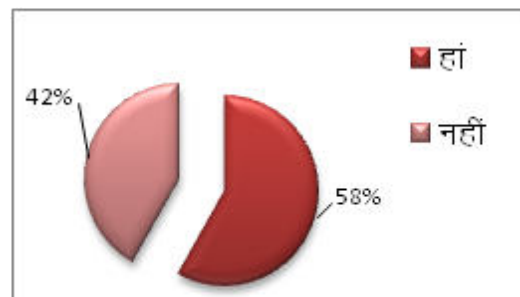
fp = dz & 22) fu. kZ (kerk

fp = 0-22 Li"V d jrk gSfd 65% le gka dsl nL; fu. kZ yuseal (ke gksp dsgSbl hfhy; sle g dsfu. kZ osfeyd j yssgSA 35% le g , š sgSft udsl nL; fu. kZ yuseav Hh l (ke ughgSbl d k Zd sfy; sosv Hh Hh nhvj kad henn yssgSA



fp = dz & 23) l ke kft d fLFkr escny k

fp = dz & 23 Li"V d jrk gSfd 56% l nL; ka dh l ke kft d fLFkr ea le g fuekZk d sIK pkr ~l si wZ fLFkr d hr g u k esd kQh i f jor Ž v k k gS t cfd 44% le gka dsl nL; ka dsvuđ kj mud h mud h v kFkZ fLFkr ead kbZfo' ksk i f jor Ž ughav k k gSA



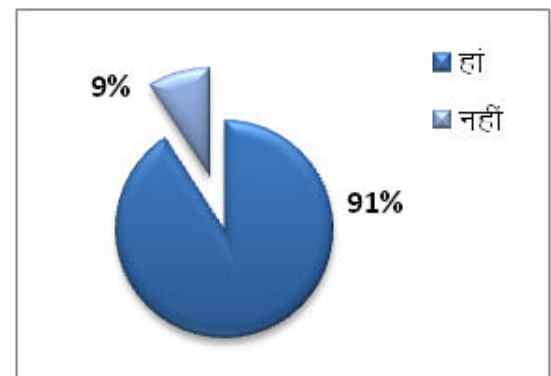
fp = dz & 24) i k j o k j d n"V d k s k

fp = 24 Li"V d jrk gSfd le g l nL; ka eal s 58% le g gh , š sle g S ft udsvuđ kj igysdhvi škk vc mud h i k j o k j d fLFkr eal d k j v k k gSA oghu 42% le gka dsvuđ kj mud sl nL; ka dh i k j o k j d fLFkr ead kbZ Hh i f jor Ž ughav k k gSA



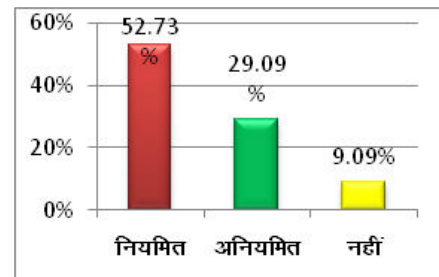
fp = dz & 25) le g dsl nL; ka es, drk

fp = 0-25 Li"V d jrk gSfd 95% le g , š sgSft udsl e g ea, drk g r Fk 5% le g , š s Hh gSft uea, drk d k v Hko gSA



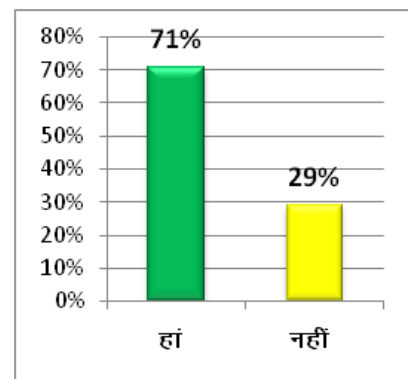
fp = dz & 26) l ke kft d fu. kZ i j l g e fr

fp = 0-26 l sLi"V gSfd 91% le gka dsl Hh l nL; le g dsfu. kZ d k s e k u r s gSA 9% le g dsl nL; ka d s c h p fu. kZ d s n k s h u v l a q V h T; l n k j g r h g S d Hh & d Hh o k V a d s v k l j i j v F l o k d Hh & d Hh fu. kZ g k s g h u g h a i k r k a



fp = dz & 27) l nL; ka dh fu; fer cpr

fp = 0-27 Li"V d jrk gSfd 53% le g dsl Hh l nL; fu; fer cpr dh j k f k l e; i j t e k d j r s gSA 29% le g dsl nL; l e; i j i s k t e k u g h d j r s g S b u e a d b Z y k x n j h l s; k v f u; fer : I k l s j k t e k d j r s g S l c l s d e 9% le g , š sgSft kft uea cpr l a d k h d k; Zugha g k s j g k gSA



fp = dz & 28) fu; fer cSd esmi fLFkr

fp = 0-28 Li"V d jrk gSfd 71% le g l nL; , š sgSft ksfu; fer cSd ea Hkx yssgS r Fk 29% le g l nL; , š sgSft ksf d fu; fer cSd ea Hkx ugha yssgSA

i kfr; kK

- le gka esv f/kl k k l nL; ; q k o x Z d s gSA y x Hx 61% l nL; ka dh m e z 20&40 d s e /; gSA
- le gka d o y 9% l nL; g h l ke k i o x Z d s g S c k d h l nL; y x Hx 91% v k j f (k r t k r & o x Z 1/1 h) , l -V h o f i N M k o x Z d s gSA
- y x Hx 44% l nL; v f k f (k r gSA
- x k M a e a , d y i f j o k j i F k k r s h l s c < + j g h g S l e g d s y x Hx 53% l nL; , d y i f j o k j d s : l k e a t h o u & ; k i u d j j g s g S A
- v f / k l k k l e g k a d h l nL; l k ; k 10 & 20 d s c h p g S A
- x H k Z L F k d s n k s h u v Hh Hh x k e h k e f g y k v k a d k s d b Z r j g d h l e - L; k v k a d k l k e u k d j u k i < + j g k g S f t u e a i z k k ; I k l s i f k f (k r n h Z

d k u gka kj v Li r ky n jv gka k ; k mi y Ck g Sr ks l qo/kk Wu gka kj v p l u d v ko'; d r ki < a s i j o k g u mi y Ck u gka kj t l u d k j h d k v Hko gka k v k f n i z q k g a

- x HZr h ekr kv k a o c Pp k a d k V h d k j . k d k i z r ' k r y x Hx 60% y f d u v Hh Hh , d c M k o x Z b l l s o a p r g a x HZr h ekr kv k a d s V h d k j . k e s y x Hx 53% ekr kv k a d k V h d k j . k g k s k g h u g h a ; k g s k g S r k s l a w Z u g h a g s k v r % m l d k d k b Z v F i Z u g h a j g t r k a
- v k W u c k M h d a z d h H f e d k d Q H e g R o i w Z g a
- f t u m n a s ; k a d k s y a j l e g k a d k x B u f d ; k x ; k F k m l e a l s v f / k l k a k i j l Q y r k W e y j g h g a
- l e g k a d s j k j k f g r x k f g ; k a d h i g p l u j V h d k j . k j i k s k k v k g k j d k f o r j . k j e f g y k v k a o c P p k a d k o t u d j u k j i k s k k l a a k h t k u d k j h o t k x ; d r k Q S k u k o c p r d k s i k k f g r d j u s e a l g ; k x d j u s d k i z k l f d ; k t k j g k g a y f d u v f / k l k a k l n L ; k a d s v f k f r g k a u s d s d k j . k ; g e g q i H k o h u g h a g s i k j g k g a
- i f j ; k s u k d k , d i z q k m n a s ; x H Z r h ekr kv k a o i s k g k a u s o l y s c P p s d s f y ; s t l e ; k s u k d k f u e k Z k d j u k g a y f d u ; g d k ; Z l e y u g h d j i k j g s g a
- l e y f u ; f e r c p r d k i k y u g h d j i k j g s g a v f / k l k a k l e y y x - H x 78% 1/2 l k e g e d : l k l s e p r d j r s g S y d u o g H h f u ; f e r u g h g a
- t k l e y c p r d j j g s g S o g 0&250 : l k s r d d h j k f k i z r l n L ; d s : l k e s t e k d j j g s g a
- l e y d h c p r d k e q ; m n a s ; x H Z r h o / h e h ekr k j 0&2 o " Z d s c P p s F k l e y d s l n L ; k a d h v k f i Z l g k r k d j u k g a l e y e s o s g h e f g y k l n L ; g s t k s L o ; a i s k d e k r h g a
- l e y v i u h c p r j k f k d h y x H x y x H x 87% j k f k d k m i ; k x v k l h _ . k g s q d j r s g a t c f d / k k k @ O o l k g s q d o y 4% j k f k d k m i ; k x d j r s g a
- l e y x B u l s v f / k l k a k e f g y k v k a d s v k r f o ' o k l e s o f) g q Z g a
- v f / k l k a k l n L ; k a d s i z r m u d s i f j o l j d s n f V d k s k e s l d k j k r e d i f j o r Z v k s g a
- v f / k l k a k l n L ; k a d h v k f i Z f l f r e a c n y k o v k k g S [k d d j v c o s f d l h d t Z e s u g h a n c s g a
- y x H x 95% l e y k a e s v k l h , d r k g a
- y x H x 91% l e y k a d s l n L ; l l e y d s f u . k z d k s e k u r s g a

सुझाव:-

- ; f n l h e h v k s d s i a h u u d k s y a j d k b Z L i " V v f / k f u ; e g k s r k s ; g l e y l ' k f d r d j . k e a l g ; k x h g k x k a
- l e y e s i q " k v k s e f g y k l e y k a d k s c j k e j h l s f y ; k t k s r k s l e y T ; k n k e t c w g k s l d r k g a
- T k l e ; k s u k d k f u e k Z k i R a l x H Z r h d s f y ; s v k o' ; d d j n a k p k f g , b l s m n a s ; k a d h i f v Z v k l u g k h a
- l e y k a d k s l e y f u e k Z k o l ' k f d r d j . k d s e y f l) k a % p l w * d s l a k e s t k u d k j h o t k x ; d r k d s e k ; e l s m l d k i k y u l q u f p r d j u s d s i z k l f d ; s t k u s p k f g , A
- l e y k a d k v k W u c k M h l s l c l s T ; k n k l a d Z o l a k g k s k g S r F k o s b l Q o L F k d k l c l s T ; k n k Q k n k y s i r h g S v r % b l g a v k s T ; k n k e t c w v k s m i ; k x h c u k a u s d s i z k l f d ; s t k u s p k f g , A
- l e y v H h H h v k l i h y u a n a e s g h T ; k n k l y X u g a o s v k l h o d k l a / h x f r f o f / k ; k a g s q j k f k d k m i ; k x d j l d q m l d s f y ; s t k u d k j h

o r S k j h d s l k f k ; k s u k c u k l d a b l g s q m l g a f o ' k s k i f k k k i n k u f d ; s t k u s p k f g , A

- t g k W l e y e g r j d k ; Z d j j g s g S m u (k s k a d h b u l e y l n L ; k a d k s E x p o a r V i s t d j k h t k u h p k f g , A
- p W l v f / k l k a k l n L ; v u i < + g S v r % m u d s f y ; s l k j r k ; k v U e k ; e l s i < e s d h v f r f D r o m f p r O o L F k ; k d k ; Z k s u k c u k u h p k f g , A
- x H Z r L F k d s n k s k u v k a u s o l y h l e l ; k v k a d s f u j k j . k g s q ' k d u d k s m u d h e g r j O o L F k ; W o v o l j m i y C k d j u s d h v k o' ; D r k g a
- x H Z r h ekr kv k a o c P P k a d k V h d k j . k d h O o L F k j / k s h o N k a s c P p k a d s i k s k k d h O o L F k l q u f p r g k a k p k f g , A b l g s q f o ' k s k i z k l o t k x ; d r k d k Z e p y k s t k u s p k f g , A
- i R a d t u i n d s Q k l e s M d y v k Q l j d s e k ; e l s L o ; a l g k r k l e y k a d k g j r h u e g e a , d f o ' k s k i f k k k d j k t k u k p k f g , r k f d o s L o k L F ; l a a k h ; k s u k k a d k s c l j c j l e > l d q g k s j g s i f j o r Z k a ; k l a k s l u k a d k s t l u l d q l e l ; k v k a i j l h k i z u d j m R e j i k r d j l d a v k s ; d t k x ; d d k ; Z r k Z d H f e d k f u H k l d a
- m D r d k k a g s q ' k d u j k j k v y x l s , d l s y d h L F k i u k H h d h t k l d r h g a

fu" d "kz

- f d l h d k Z d k s O o L F k r < a l s l a U u d j u s d s f y ; s f t l i z k j , d d z e c) ; k s u k d h v k o' ; d r k g k s h g S m l h i d k j d k Z e d s d k ; k Z o ; u d s f y ; s m l d s f u / k k z r d b Z p j . k a l s x q j u k i < + k g a ; g h p j . k l k e q k f ; d f o d k d s p j . k g k s g S v k s ; s m u l H h d k k a l s H h l h / s ; l k e s t q k s g s t k s f d l h l e q k e s p y j g s g a
- v k l k e q k f ; d ' k f r i j f d l h d k s ' k l u g h a g S D ; k i d b l h d k s l k e q k f ; d f o d k d k l o Z S B o , d e k e f o d Y i d s ; l k e s i z k s d j i z e k f . k r f d ; k x ; k g a l e y d s e k ; e l s l e k t d s l H h ? k v d k a i j d k ; Z d j m l g a i k r f d ; k t k l d r k g a
- l e y f o d k l d s f y ; s e q ; : l k l s ' k d u o l e y d h b P N k f d r j l g h ; k s u k f u e k Z k j f d z k b ; u d h l g h j . k u f r j l e ; i j e n n d h l g h O o L F k j f o ' o k l i n k u d j u k j f k k o t k x ; d r k d k Z e j L o j k s x k j d s v o l j k a e s o f) j l q (k k o v k l u Q o l k ; c h e k r F k e q ; : l k l s f k k k O o L F k t k s i F d l : l k l s l q u f p r g k s l d a f u / k k z r d j u s d h v k o' ; d r k g a r k f d l a B u d h ' k f d r d k Q k n k y s s g q m l d k m i ; k x f d ; k t k l d a

L o k L F : d s (k s e s [k d d j d q k s k k j M k f j ; k f k k e R e q n j y k b Z e - v k j e k r ' e R e q n j y e - , e - v k j - z e a d e h o L o k L F ; o L o P N r k l a a k h v k n r k a d s f y ; s L o ; a l g k r k l e y ; k l e y x B u , d l o Z S B f o d Y i g k s l d r k g a

b l (k s e s f u r u ; s i z k x o u o k p k j g k s j g s g S r F k m u d s i f j . k e o i H k o H h f n [k b Z n s j g s g a b u d k v k n k u & i n k u o L o h d k j d j u s d h i) f r l s H h l e y d h l e l ; k v k a d k l e k / k u d j l k e k t d U k d h L F k i u k d h t k l d r h g a

m i j k d r v / ; u e s f n [k j g s c g q l k j s l d j k r e d i H k o k a d k s f n ; s x ; s l q k v u q i v k s T ; k n k i H k o h o e t c w c u k k t k l d r k g a